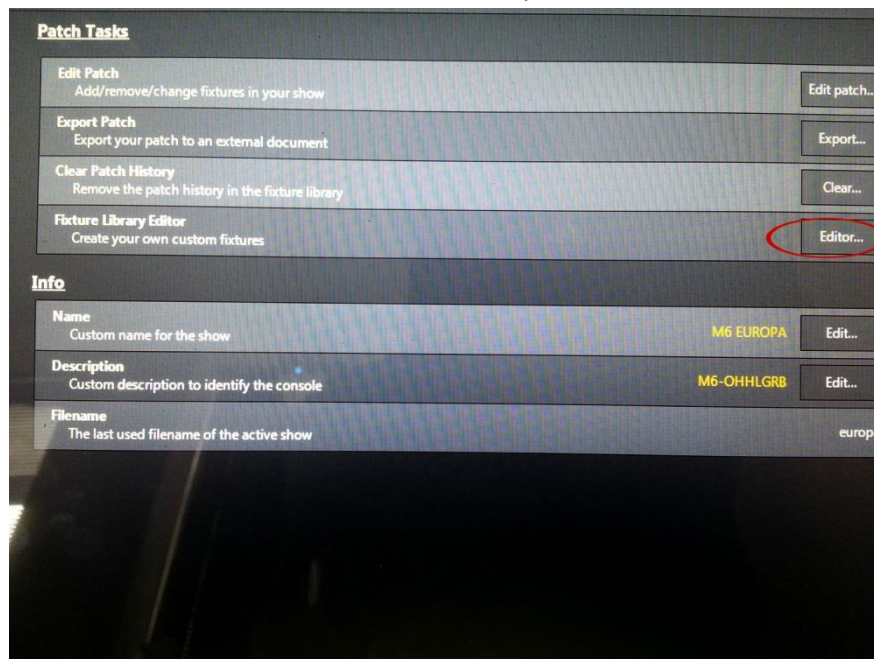


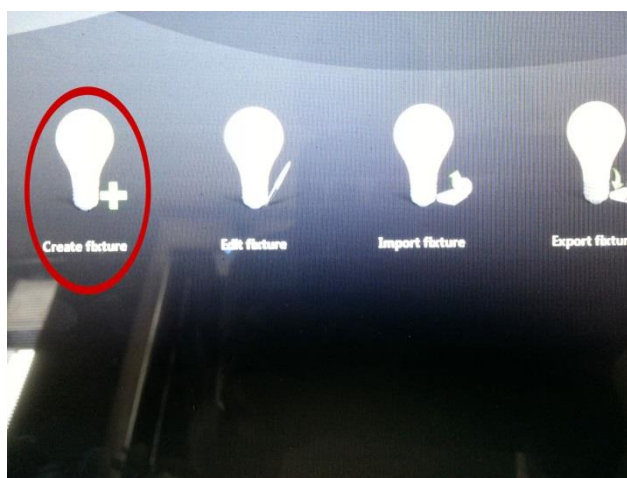
## Как добавить новое устройство в библиотеку консолей серии M

### Инструкция

1. Заходим в Menu – Info – Patch Task – Fixture Library Editor

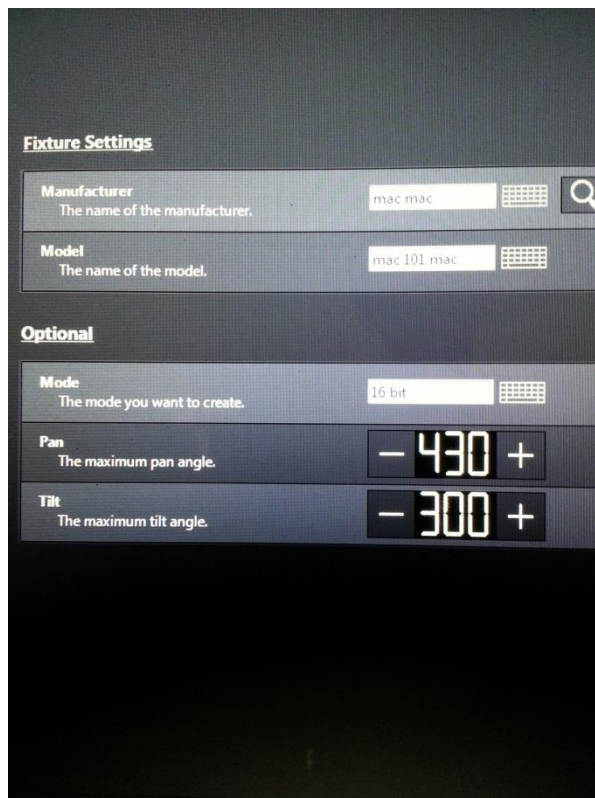


2. Выбираем Create Fixture

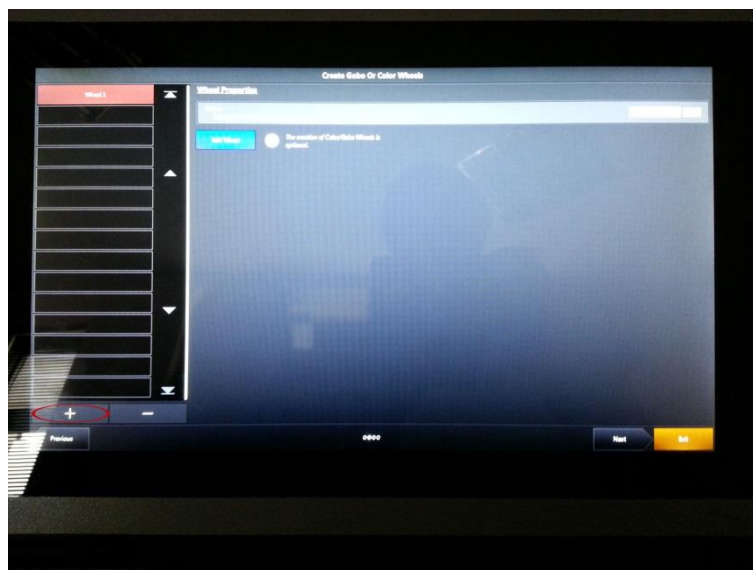


3. В появившемся меню, вводим
  - название фирмы-производителя
  - название прибораВ меню Optional:
  - Режим
  - Максимальное значение Pan\*
  - Максимальное значение Tilt\*
  - Нажимаем Next

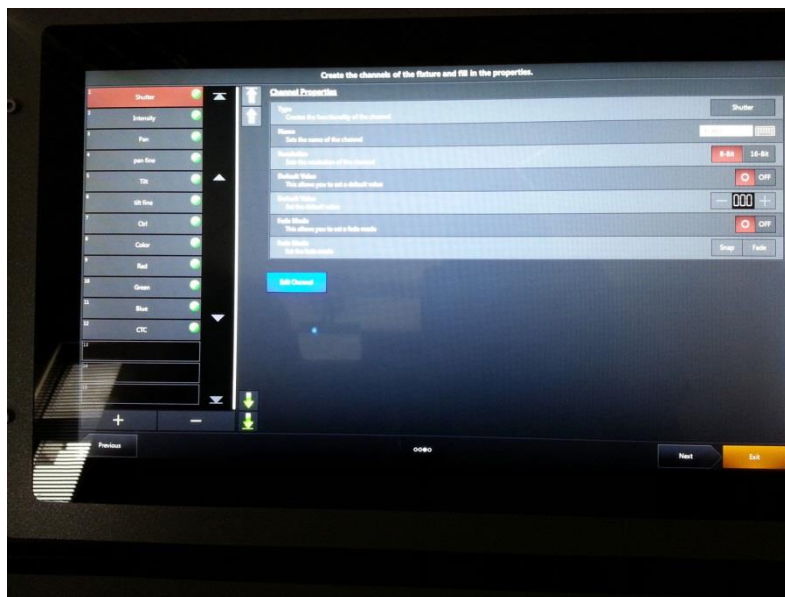
\*Смотрите руководство пользователя по прибору, который собираетесь добавить.



4. Если у прибора есть колеса гобо, добавляем нажав «+», уточняем параметры\*. Нажимаем Next



5. Самое важное! Берем руководство пользователя по прибору, который собираемся добавить, раздел DMX-protocol и прописываем характеристики каналов в соответствии с указанными данными. Нажимаем Next



6. Сохранить!
7. После сохранения, созданный Вами прибор будет находиться в библиотеке приборов в меню Patch.

! Вы можете запросить профиль прибора у производителя, пройдя по ссылке <http://www.martin.com/product/fixturerequest.asp> и заполнив специальную форму.