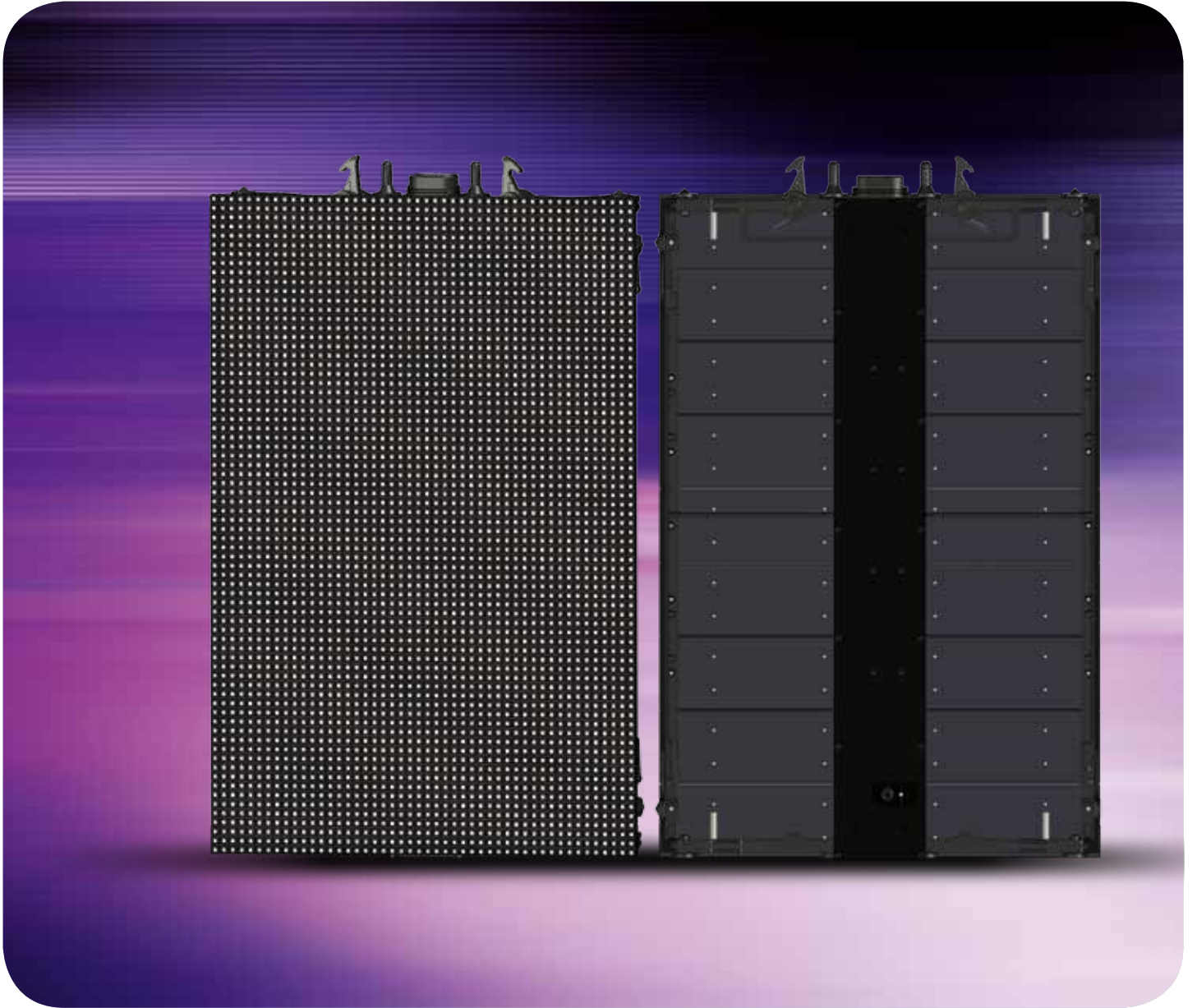


EC-10™



Martin®

EC-10™

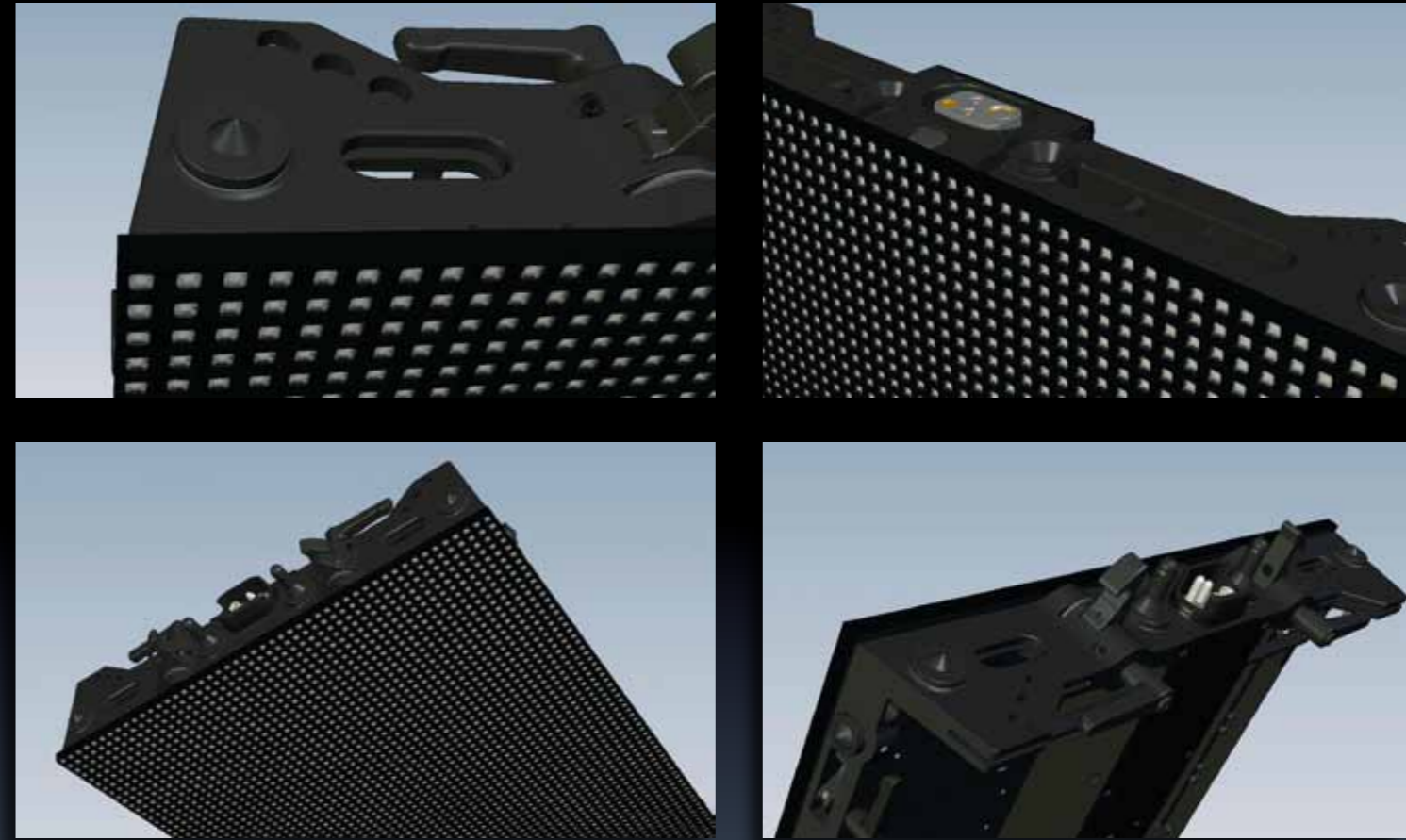
Martin Professional расширяет предлагаемую линейку светодиодных экранов и представляет продолжение уже ставшей популярной серии EC — модель EC-10. В новой версии светодиодных модулей пользователям предлагается работа с более высоким разрешением — пиксельный шаг у экранов EC-10 составляет всего 10 мм. Все экраны серии EC полностью совместимы друг с другом. Пользователи могут создавать различные комбинации, сочетая модули различного разрешения для получения оригинальных эффектов.

Легкая и удобная конструкция модулей, уже завоевавшая несколько промышленных наград, отсутствие внешних проводов и кабелей — все эти преимущества ждут пользователей и в модели EC-10. Мы обеспечиваем 100% совместимость экранов EC-20 и EC-10 с точки зрения яркости, цветопередачи, установки, настройки кривых, управления и обработки данных и даже предлагаемых к ним аксессуаров, чтобы обеспечить идеальную композицию эффектов при комбинировании модулей различного разрешения в одной системе.

- **Полная совместимость с серией EC-20**
- **Великолепное качество изображения**
- **Высокая контрастность и яркость (4000 Нит)**
- **Высокая частота обновления (3000 Гц)**
- **Широкий угол обзора (140°)**
- **Легкий и быстрый монтаж без дополнительных инструментов и подключения проводов**
- **Модульная конструкция для удобства в обслуживании**
- **Процессор P3 для обработки данных, простота настройки**
- **Степень защиты IP 65**

10 мм

ПИКСЕЛЬНЫЙ ШАГ



Все модули EC-10 заключены в прочную и точную рамку, обеспечивающую идеальное равномерное распределение пикселей во всех направлениях, в независимости от размера и формы конструируемого экрана. Конструкция рамы предлагает также удобную систему креплений и соединений, позволяющую сэкономить время и ресурсы на монтаже и демонтаже устройств.

Спецификация EC-10

Физические характеристики

Видео панель EC-10	
Высота	720 мм
Ширина	480 мм
Глубина	100 мм
Вес	11,3 кг

EC-10 одинарный контактный блок (header)

Высота	120 мм
Ширина	480 мм
Глубина	85 мм
Вес	4,7 кг

EC-10 двойной контактный блок (header)

Высота	130 мм
Ширина	960 мм
Глубина	100 мм
Вес	15,4 кг

EC-10 тройной контактный блок (header)

Высота	130 мм
Ширина	1440 мм
Глубина	100 мм
Вес	23,1 кг

Управление/пользовательский интерфейс

Статус устройства	светодиодный индикатор
Тестирование настроек	локальная система тестирования

Обработка видеoinформации

Устройство для обработки данных	Martin P3-100, P3-200 или P3-PC System Controller
Емкость процессора	500000 пикселей
Стандартная задержка системы	при цифровом сигнале — нет, при аналоговом — 1 кадр
Задержка между первой и последней панелью	нет
DVI вход	до 1280 x 1024, 50/60/75 Гц
SDI видео-вход	до 1920 x 1080, 50/60 Гц
Аналоговый видео-вход	композиционный, компонентный и S-video, PAL, NTSC и SECAM
Синхронизация кадра с аналоговым сигналом	да, встроенная функция процессора P3
Вращение изображения	да, встроенная функция процессора P3
Изменение масштаба	да, встроенная функция процессора P3
Исключение сетки, деинтерлейсинг	да, встроенная функция процессора P3
Настройка кривой цвета	да, встроенная функция процессора P3
Перераспределение контента в режиме реального времени	да, встроенная функция процессора P3

Протокол сигнала P3

Тип сигнала	Ethernet Gigabit
Протокол	запатентованный Martin P3
Подключение в горячем режиме	да, электроизоляция на всех контактах
Тип кабеля	CAT 5e, UTP
Длина кабеля	до 100 м между двумя устройствами, расширение при помощи Ethernet Switch

Фотометрические данные

Пиксельный шаг	10 мм
Общий выход	4000 нит (откалибровано)
Цветовое разрешение	16 бит
Разрешение одной панели	48 x 72 пикселей

Количество пикселей в одной панели	3456
Калибровка цвета и интенсивности	на уровне пикселя

Конструкция

Рама панели	алюминий
Количество модулей в одной панели	18
Цвет	матовый черный
Степень защиты	IP65, NEMA4

Установка

Ориентация	монтаж отдельных панелей под любым углом, монтаж на опору — только вертикальной линией
Максимальное количество на опоре	16 панелей
Соединение панелей	система быстрого крепления

Подключения

Подключение питания к контактному блоку	кабель 1,5 м без вилки
Подключение процессора P3 к контактному блоку	коннектор Ethernet (IP67)
Подключение данных P3	защищенные (IP67) разъемы RJ-45
Соединение питания и данных панели	встроенная система соединений

Электрические параметры

Напряжение оперативного постоянного тока	200–240 В номинал, 50/60 Гц
Блок питания	встроенный, с системой автоматического выбора напряжения
Основные предохранители	2 x 3.15 AT
Максимальное потребление питания (на полной интенсивности, белый свет)	270 Вт на 1 панель
Потребление питания в обычном режиме	100 Вт на 1 панель

Термальные характеристики

Охлаждение	конвекционное
Максимальная температура окружающей среды (Та макс.), при полной интенсивности, полный белый	40 °C (104 °F)
Минимальная температура окружающей среды (Та мин.)	0 °C (32 °F)

Сертификаты

Сертификат безопасности ЕС	EN 60950-1, EN 60529
Сертификат EMC	EN 55022, EN 55024, EN 61000-3-2, EN 61000-3-3
Сертификат безопасности Канады	CAN/CSA 60950-1-03
Сертификат безопасности США	ANSI/UL 60950-1
Сертификат соответствия РФ	

Комплект поставки

Панель EC-10, комплект поставки 1	видео панель EC-10
Кейс для 8 панелей EC-10, комплект поставки	Руководство по установке и безопасности для EC-10
Одинарный контактный блок, комплект поставки	1 контактный блок EC 1 соединительный кабель Ethernet, 5 м, с защищенными (IP67) разъемами RJ-45 1 руководство по установке и безопасности для контактного блока EC Series
Двойной контактный блок, комплект поставки	2 контактных блока EC в сборе

1 комплект для соединения контактных блоков (2 соединительные пластины и 16 болтов M12)
2 соединительных кабеля Ethernet, 5 м, с защищенными (IP67) разъемами RJ-45
Кейс для двойного контактного блока
1 руководство по установке и безопасности для контактного блока EC Series

Тройной контактный блок, комплект поставки

3 контактных блока EC в сборе
1 комплект для соединения контактных блоков (2 соединительные пластины и 16 болтов M12)
3 соединительных кабеля Ethernet, 5 м, с защищенными (IP67) разъемами RJ-45
Кейс для тройного контактного блока
1 руководство по установке и безопасности для контактного блока EC Series

Аксессуары

Дата кабель Ethernet CAT 5e с защищенными (IP67) коннекторами RJ-45, 1,5 м	P/N 11840147
Дата кабель Ethernet CAT 5e с защищенными (IP67) коннекторами RJ-45, 2,5 м	P/N 11840148
Дата кабель Ethernet CAT 5e с защищенными (IP67) коннекторами RJ-45, 5 м	P/N 11840152
Дата кабель Ethernet CAT 5e с защищенными (IP67) коннекторами RJ-45, 30 м	P/N 11840145
Руководство по установке и безопасности для контроллера Martin P3-100	P/N 35000226
Диск с пользовательской документацией для контроллера Martin P3-100	P/N 35005008
<i>Всю пользовательскую документацию по системам EC и P3 можно бесплатно скачать с сайта www.martin-rus.com</i>	

Сопутствующие устройства

Светодиодный экран Martin EC-20	P/N 90354230
Maxedia Compact Rackmount	P/N 90732540
Maxedia PRO Rackmount	P/N 90732580
Maxedia PRO в кейсе, с коммутационной панелью и подставкой под клавиатуру	P/N 90732520
Maxedia Broadcast	P/N 90732590
Maxedia Broadcast в кейсе, с коммутационной панелью и подставкой под клавиатуру	P/N 90732550

Модели Rackmount представляют собой 19" блоки без кейсов и панели коммутации

Информация для заказа

1 x видеопанель EC-10, калиброванная (поставляется в отдельном заказываемом кейсе)	P/N 90354230
Кейс для 8 панелей EC (кейс и панели заказываются отдельно)	P/N 91515008
Одинарный контактный блок (header) для EC Series в коробке	P/N 90354240
Двойной контактный блок (header) для EC Series в кейсе	P/N 90354250
Тройной контактный блок (header) для EC Series в кейсе	P/N 90354260
Комплект для угловой установки EC Series (50 фиксирующих кнопок, 25 «bananas») в коробке	P/N 90354270
Системный контроллер Martin P3-100™	P/N 90721010
Системный контроллер Martin P3-200™	P/N 90721020
Системный контроллер Martin P3-PC™	P/N 90721030

Представительство Martin Professional в России и странах СНГ

г. Москва, ул. 2-я Звенигородская, 13, стр. 41 | Тел./факс: +7 (495) 789 38 09, 627 60 05 | e-mail: info@martin-rus.com | www.martin-rus.com

Компания Martin Professional, ведущая свою историю с 1987 года, является признанным лидером по созданию динамических решений для сферы развлечений, архитектурных сооружений и коммерческих объектов. Головной офис фирмы базируется в городе Орхус, Дания. Martin выступает новатором во многих аспектах, предлагаемые решения устанавливают стандарты в индустрии глобальных туров и мега-мероприятий, наши световые приборы оформляют престижные мировые сцены, ведущие телевизионные студии. Возможности компании не ограничены исключительно сферой развлечений. Интеллектуальные решения от Martin успешно применяются в оформлении интерьеров, в создании эффектного наружного освещения и придания уникальности коммерческим объектам. В ассортименте компании также присутствуют системы управления световыми эффектами, медиа серверы и полная линейка генераторов дыма.

Компания выстроила крупнейшую партнерскую сеть на рынке, включающую дистрибьюторов и представителей в более, чем 100 странах мира. Подробную информацию о компании Martin Professional и предлагаемых нами решениях, вы можете найти на www.martin-rus.com

© 2011 Martin Professional A/S Все изображения, используемые в данном буклете конвертированы в CMYK и могут не передавать реальных цветов. Производитель может изменять спецификации оборудования без предварительного уведомления.

